

# VOTRE MARIAGE AU DOMAINE DE LARCHEY

*Une parenthèse enchantée  
aux portes de Bordeaux...*



**DOMAINE DE LARCHEY**

HÔTEL \*\*\* • RESTAURANT • ÉVÉNEMENTS

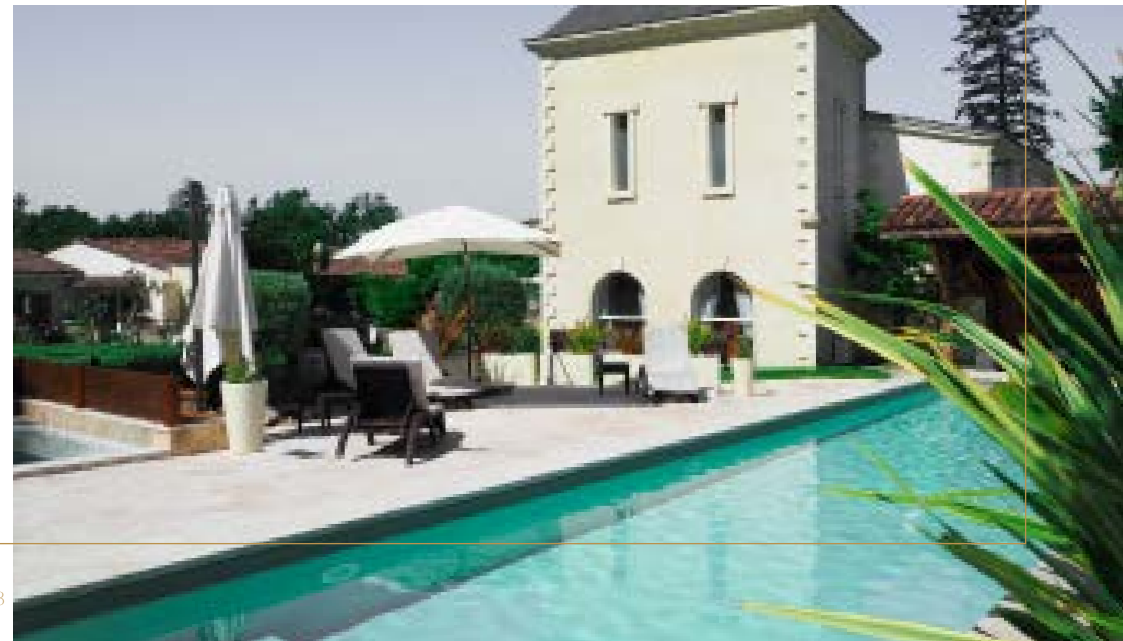
BROCHURE 2025

# SOMMAIRE

Présentation du Domaine de Larchey*** .....	4
Plan d'ensemble .....	5
Espaces extérieurs .....	6
Salles de réception .....	9
La salle Rémon : un espace dédié aux enfants .....	13
Mobilier intérieur .....	14
Mobilier extérieur .....	15
Et le lendemain ? Prolongez la fête avec un brunch .....	18
L'hôtel pour vous recevoir .....	20
Livre d'or .....	24
Tarifs .....	28



# UN LIEU MAGIQUE POUR UN MARIAGE UNIQUE À 15 MIN DE BORDEAUX



# UN LIEU MAGIQUE POUR UN MARIAGE UNIQUE

Situé aux portes de Bordeaux, le Domaine de Larchey\*\*\*, hôtel de 15 chambres & Restaurant Le 1930, privatise pour vous ses espaces de réception du vendredi au dimanche et l'Hôtel\*\*\* le samedi soir.

Entourés par les vignes du Pessac-Léognan, vous profiterez de la beauté du site et de son atmosphère très paisible, idéale pour célébrer ce moment unique.

Notre équipe est heureuse de vous accompagner dans l'organisation de ce moment inoubliable !

## LES + DU DOMAINE DE LARCHEY

- Un site dépaysant à taille humaine, **facile d'accès**
- Une équipe professionnelle et attentionnée présente pour vous accompagner le jour J
- Des salles climatisées & chauffées, modulables, élégantes et sobres
  - Des **chambres de qualité** d'un hôtel\*\*\* pour vos invités
    - Un **parc fleuri et soigné** pour la réalisation de vos plus belles photos
      - Une salle dédiée aux enfants
      - Un parking 80 places privé et surveillé
    - Une grande liberté donnée pour vos décorations intérieures et extérieures
  - Des hôtels et chambres d'hôtes à proximité immédiate pour loger vos invités
    - 15 ans d'expérience dans la réception mariage.



©Photographie : Tristan Perrier

# PLAN DU DOMAINE DE LARCHEY

Ca y est, les préparatifs sont derrière vous, il est temps de **profiter de votre jour J !**

Votre cortège se gare facilement sur le parking de 80 places et vous rejoignez la cour pavée du Domaine de Larchey, en passant par un **parc arboré de chênes centenaires**.

Rejoignez ensuite les 3000 m<sup>2</sup> du parc près de votre salle de réception, avec vue sur la chapelle pour une séance photos ou pour votre cocktail sur la **terrasse couverte** avant de lancer les débuts des **festivités** dans la salle Aliénor, que vous aurez pu décorer selon le thème de votre mariage.

Enfin, après une soirée riche en émotions, rejoignez votre **suite nuptiale** l'esprit tranquille tandis que vos invités ne prennent pas la voiture et restent à l'hôtel.

Le lendemain, levez-vous tranquillement, profitez d'un petit-déjeuner fait maison et créez encore quelques moments de **complicité avec vos convives !**



# LES ESPACES EXTÉRIEURS : POUR VOTRE CÉRÉMONIE LAÏQUE

Le Domaine de Larchey compte 3000 m<sup>2</sup> d'espaces verts attenants à la salle de réception Aliénor, salle dédiée aux mariages.

Un parc d'arbres centenaires de 1000 m<sup>2</sup> accueille également les cérémonies laïques.

Ce dernier n'est accessible que le samedi et l'installation se fera le matin.

La nature est omniprésente au Domaine de Larchey, niché au coeur des vignobles du Pessac Léognan.

Profitez de jardins **arborés & fleuris** pour célébrer votre union !



## LES + DU DOMAINE DE LARCHEY

Un jardinier est dédié au sein de l'équipe pour vous garantir des espaces verts en parfait état, quelle que soit la saison de l'année où vous choisissez de vous marier.

# LES ESPACES EXTÉRIEURS : POUR VOTRE COCKTAIL

Le jardin attenant aux salles de réception offre une vue dégagée sur les vignes pour une ambiance Garden Party et sera l'emplacement idéal pour organiser votre cocktail.

LA TERRASSE COUVERTE DE 100 M<sup>2</sup> ATTENANTE À LA SALLE DE RÉCEPTION



UN JARDIN DE 3000 M<sup>2</sup> POUR VOTRE COCKTAIL



©Photographie : Tristan Perrier

LES ESPACES EXTÉRIEURS, FLEURIS & ENTRETENUS TOUTE L'ANNÉE, SE PRÊTENT À TOUTES VOS ENVIES DE DÉCORATION



# LA CHAPELLE SAINT CHRISTOPHE

Le Domaine de Larchey dispose d'une chapelle semi-privée.

Construite en 1954 à l'initiative de la famille Bardinet et reconnue par le Saint Siège, il est possible d'y recevoir des Sacrements.

Cependant, pour vous marier à la Chapelle Saint Christophe, vous devez préalablement recevoir l'accord du prêtre du secteur pastoral. Il est par ailleurs fortement conseillé de **prévoir votre propre officiant**, le prêtre de notre paroisse n'ayant pas la possibilité de se déplacer pour officier en dehors des églises de son secteur.

Cette Chapelle peut accueillir jusqu'à 50 personnes. Il est tout à fait possible de la décorer selon vos souhaits.

Même si vous ne pouvez ou ne souhaitez pas vous marier à la Chapelle St Christophe, elle constitue un cadre superbe pour vos photos de mariage. C'est l'atout charme du Domaine de Larchey.





LES SALLES DE RÉCEPTION :

3 SALLES  
PLEINES DE CHARME  
& LUMINEUSES



# DIMENSIONS DES SALLES

## Salle Rémon - 55m<sup>2</sup>

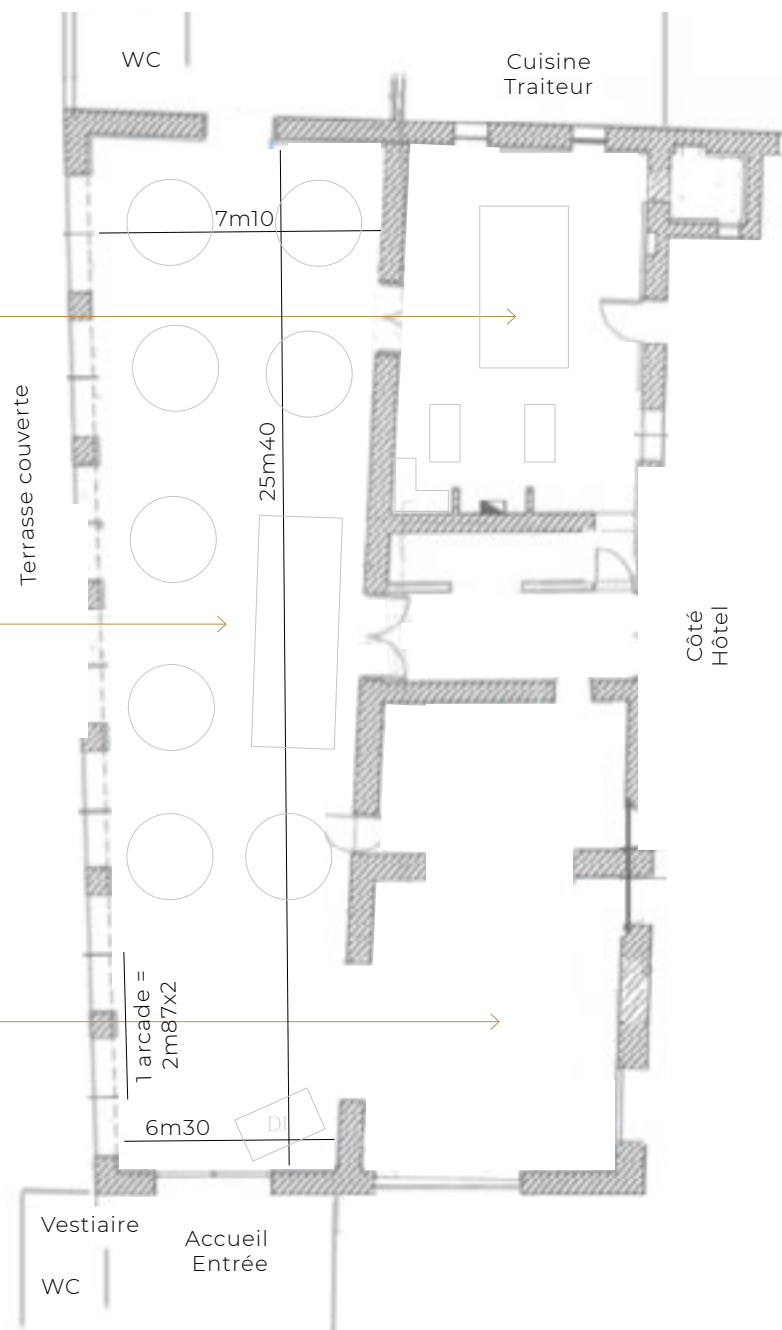
Salle dédiée aux enfants, où les babysitters peuvent prévoir des activités coloriages ou autres...

## Salle Aliénor - 185m<sup>2</sup>

- 130 personnes en repas assis - avec piste de danse dans Ovalie
- 115 personnes en repas assis - avec piste de danse dans une partie d'Aliénor et dans Ovalie

## Salle Ovalie - 70m<sup>2</sup>

Idéale pour installer un bar de nuit, un photobooth ou pour la piste de danse



# LA SALLE ALIÉNOR

Laissez-vous séduire par le charme de nos salles de réception, lumineuses et ouvertes sur le parc.  
Climatisés et chauffés, les espaces sont modulables selon vos souhaits.

La salle Aliénor de 185 m<sup>2</sup> avec ses murs en moellon blonds donne sur l'agréable terrasse de 100 m<sup>2</sup> ainsi que sur le parc fleuri. Elle peut accueillir jusqu'à 130 personnes assises.

AVANT



APRÈS



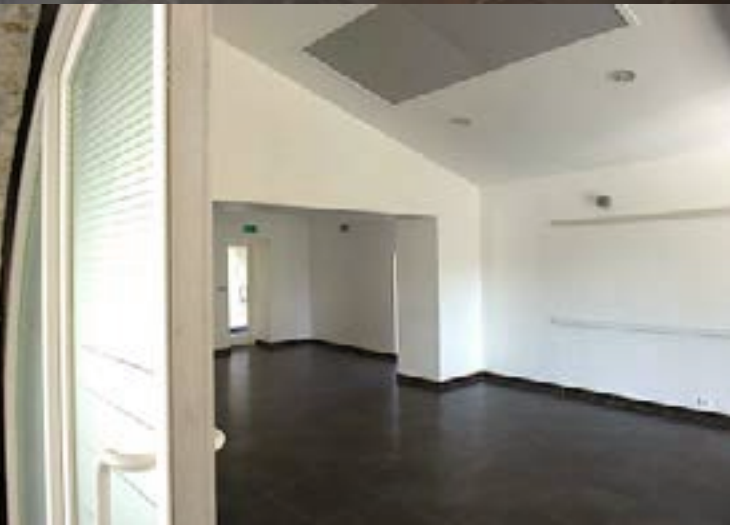
*Un état des lieux sera fait lorsque vous récupèrerez les clés de la salle ainsi qu'à la sortie.  
L'utilisation de la salle le vendredi est réservée à la mise en place et à la décoration.  
Aucun nettoyage supplémentaire ne sera effectué après la mise en place.*

# LA SALLE OVALIE

La salle Ovalie (70 m<sup>2</sup>) est communicante avec la salle Aliénor. Dotée de murs blancs et du même type de sol qu'Aliénor, vous pourrez l'aménager très facilement suivant votre style.

Elle peut accueillir votre bar de nuit, une sweet table, votre table pour le livre d'or et les cadeaux, prolonger la piste de danse... Discutons-en lors de votre visite et élaborons ensemble votre projet de mariage !

AVANT



APRÈS



# LA SALLE RÉMON : UN ESPACE DÉDIÉ AUX ENFANTS

KIDS



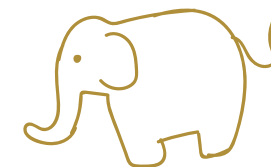
DOMAINE DE LARCHEY IS KIDS FRIENDLY !

Attendant à la salle Aliénor, vous pourrez aménager la salle Rémon comme un espace spécialement dédié aux enfants.

Nous vous **mettrons à disposition un vidéoprojecteur et son écran** pour regarder des dessins animés.

Profitez de **canapés confortables** quand la fatigue de cette belle journée retombe, mais aussi de tables et chaises pour colorier tranquillement avec l'animatrice pour enfants (**obligatoire à partir de 6 enfants de moins de 12 ans** : pour plus de renseignements, consultez notre carnet d'adresses prestataires).

N'HÉSITEZ PAS À AMENER VOS JEUX ET MOBILIERS POUR PERSONNALISER CET ESPACE !



# LE MOBILIER INTÉRIEUR

Le mobilier suivant est **inclus** dans votre forfait de location de salle

Table d'accueil nappée & une table nappée pour votre candy bar buffet  
*(toute table nappée en supplément sera facturée 15€ TTC)*

- 1 chevalet en bois
- 2 canapés-lits (salle des enfants)
- 4 paravents en bois blancs
- 1 vidéoprojecteur + 1 écran

Mise à disposition de 2 frigos pour le rafraîchissement des boissons

Tables et chaises Napoléon (blanches) pour 130 personnes  
dont :

- 1 table d'honneur 20 personnes
- 3 tables de 12 personnes
- 8 tables de 10 personnes
- 8 tables de 8 personnes



# LE MOBILIER EXTÉRIEUR

Le mobilier suivant est **inclus** dans votre forfait de location de salle :

Ensembles de jardin en fer forgé & 4 bancs (30 places assises)  
80 chaises lattées bois  
6 mange-debout  
Arche en fer forgé

**!\ Le mobilier de la terrasse du restaurant n'est pas transportable**

**Sur demande :**

Location de 2 estrades (4m x 1.20m x 40cm par estrade) :  
150 € TTC

N'hésitez pas à amener toute la décoration nécessaire pour personnaliser les espaces extérieurs selon vos souhaits !



# EN CAS DE PLUIE

Nous avons fait le choix d'acquérir une tente qui couvre la **terrasse de 100m<sup>2</sup>** située devant la salle de réception. Cela vous permettra d'accueillir votre cocktail ou cérémonie laïque en cas de pluie.





# ENSEMBLE POUR UNE DÉCORATION ÉCO-RESPONSABLE

Le Domaine de Larchey travaille sur les problématiques d'**éco-responsabilité** depuis des années. Nous proposons des alternatives aux mariés qui ont envie de s'engager à nos côtés pour être davantage éco-responsables.

Une charte d'éco-responsabilité est développée spécifiquement sur le thème du mariage. **Si vous vous prêtez au jeu et que vous relevez le défi éco-responsable**, nous vous offrons un **bon d'achat au restaurant** d'une valeur de 70€ !

## ÉVITER

- Ballons & lâcher de ballons
- Confettis en tous genres
- Bougies à faible durée de combustion ou allumées dans des contenants inadaptés
- Faux pétales
- Décorations en plastique
- Mégots par terre



## PRÉFÉRER

- Machines à bulles
- Lâcher de papillons, rubans à agiter
- Bougies placées dans un contenant adapté ou bougies LED
- Véritables pétales de fleurs, pétales de lavande
- Décorations louées ou recyclables en carton, en papier...

## ET SI VOUS SOUHAITEZ ALLER PLUS LOIN...

Nous vous proposons l'eau pour votre mariage, en bouteilles en verre d'1 litre consignées (Evian et Badoit). Les bouteilles sont mises à votre disposition mais ne sont pas rafraîchies.

Pensez à vous organiser en conséquence.

Prix : 2,5€ TTC/pers.

## LES MÉGOTS

Durée de vie d'un mégot de cigarette : 2 ans.

À lui seul, un mégot pollue 500 litres d'eau ou 1m<sup>3</sup> de neige...

Merci d'inciter vos invités à utiliser les cendriers (ils peuvent être assortis à votre déco).



©Photographie : Tristan Perrier

## ET LE LENDEMAIN ? PROLONGEZ LA FÊTE AVEC UN BRUNCH

Partagez de bons moments et créez des souvenirs mémorables avec vos convives une journée de plus...

**Comprise dans votre forfait, la location des salles se poursuit de 10h à 18h le dimanche, mobilier et service inclus jusqu'à 50 personnes (supplément de 150€ par serveur supplémentaire). Le nappage des tables est inclus.**

Concernant la restauration, vous êtes libres de choisir votre formule pour le lendemain de mariage : traiteur, food truck, ou plats préparés par vos soins (pas de liste de prestataires imposée).



# HÔTEL\*\*\* DE CHARME AU COEUR DU VIGNOBLE



# L'HÔTEL \*\*\*

Sens de l'accueil et du service, le Domaine de Larchey\*\*\* vous ouvre ses portes pour un **séjour inoubliable** !

L'hôtel dispose de 15 chambres tout confort pouvant accueillir jusqu'à **34 personnes**.

Nous vous proposons 3 catégories de chambres au sein de notre hôtel 3 étoiles.  
Toutes sont uniques, avec une décoration personnalisée, une literie de qualité, double vitrage, wifi gratuit, ainsi qu'un accès à la piscine extérieure & au jacuzzi l'été.



# 15 CHAMBRES POUR VOUS RECEVOIR

**9 chambres standard** : décoration personnalisée et caractère déterminent ces chambres. Entre 20 et 25 m<sup>2</sup>.

**4 chambres supérieures** : spacieuses et élégantes, ambiance romantique et poétique. Entre 30 et 40 m<sup>2</sup> dont 1 chambre avec accès PMR. La chambre nuptiale est incluse dans ces 4 chambres.

**2 chambres familiales (4 pers.)** : adaptées et fonctionnelles. Superficie de 60 m<sup>2</sup>, dont 1 chambre avec accès PMR.

Le linge de toilette est fourni dans toutes les chambres. Service à thé et café, eau en bouteille sont également présents.

La récupération des clés se fait **à partir de 16h le samedi** et le départ à 11h45 au plus tard le dimanche.

LE PETIT-DÉJEUNER SPÉCIAL MARIAGE EST INCLUS POUR VOUS ET VOS CONVIVES AVANT LE BRUNCH

Après une soirée mémorable, réveillez-vous en douceur et prenez le temps de profiter de notre petit-déjeuner pour **passer un moment privilégié de plus avec vos invités !**

Au Domaine de Larchey le petit-déjeuner est principalement composé de produits locaux et faits maison. Il est servi entre 9h et 10h le lendemain de votre mariage (horaires à convenir ensemble).

Il comprend :

- Pain & viennoiseries
- Confitures, beurre, miel, pâte à tartiner BIO,
- Yaourts
- Café, thé, cacao, lait froid et lait chaud
- Jus d'orange et jus de pomme.



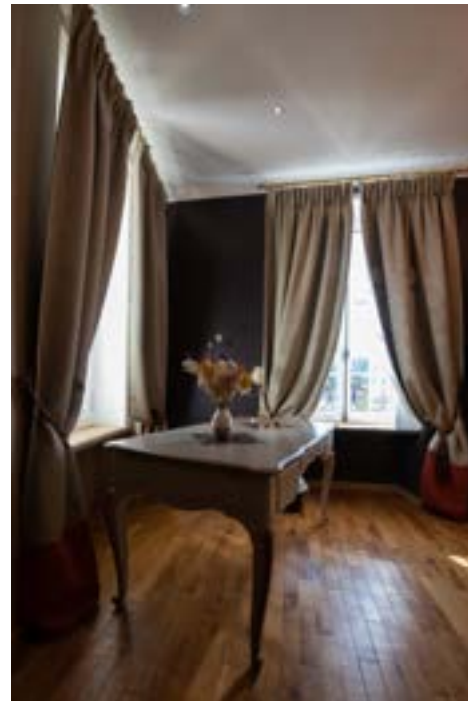
# VOTRE SUITE NUPTIALE\*\*\*

La chambre nuptiale, spacieuse et romantique, pour **votre nuit de noces**.

Cette chambre spacieuse et pleine de charme, la plus grande de l'hôtel (40 m<sup>2</sup>), sera idéale pour passer une nuit en amoureux, avec sa jolie vue donnant sur la piscine et la cour intérieure de l'hôtel.

Elle comprend :

- un lit **King Size de 180x200 cm** équipé d'une literie de qualité
- un grand dressing
- une salle de bain équipée d'une double vasque, **baignoire** et **douche à hydrojets**
- **peignoirs** et chaussons fournis
- un espace d'habillage pour accueillir vos tenues de cérémonie



# VOS PRÉPARATIFS DE MARIAGE

La remise des clés des chambres étant à partir de 16h, **vos préparatifs peuvent se faire** :

- dans le salon Bardinnet mis à votre disposition.
- ou dans la chambre si vous la réservez dès le vendredi (nous consulter pour le tarif).

Attention, veuillez noter que **le restaurant est fermé tout le week-end.**

Nous consulter à l'avance si vous souhaitez que l'équipe de notre restaurant vous prépare notre **formule mariage le samedi midi à 15€ / personne TTC.**

Si vous souhaitez organiser vous-même la restauration du midi, veuillez noter qu'elle ne pourra se faire que dans la salle Rémon ou à l'extérieur ; dans ce cas, nous vous demandons de bien vouloir **assurer vous-même la gestion de vos déchets.**



# LIVRE D'OR : ILS SE SONT MARIÉS À LARCHEY

Ils ont choisi le Domaine de Larchey pour leur mariage. Notre équipe les a accompagnés dans l'organisation, la logistique, le choix des prestataires, et le bon déroulement de leur jour J.

Voici leurs témoignages !

Le Domaine de Larchey est un endroit **magnifique**. Nous avons organisé notre weekend de mariage et cela restera un **souvenir grandiose**. Le personnel est très **professionnel** et **agréable**. Les prestations sont de **grande qualité**. Les 15 chambres du domaine sont **un plus incontestable**. La piscine et le parc sont magnifiques.

Aurélié & Alexandre,  
Mariés le 11 septembre 2021

Le lieu de notre mariage a été d'abord un choix de monsieur car il connaissait le lieu. Lors de notre première visite j'ai été conquise par le domaine, la grande salle de réception et la partie hôtel à côté avec une grande façade en pierre comme bâtiment principal. En choisissant comme thème les années 1920/1930 nous savions que ce lieu serait encore plus **féerique** avec notre décoration. Maïlys nous a suivis et aiguillés tout le long des préparatifs, même dans mes idées les plus farfelues ! Elle a été présente aussi le jour J jusqu'à notre vin d'honneur et s'est occupée de tous les prestataires. Elle a travaillé dans l'ombre, mais son travail a été **remarquable**. Les invités ont également été bluffés par le domaine et les chambres pour ceux qui restaient dormir. Une **parenthèse enchantée** qui aura duré du vendredi au dimanche soir. Merci pour tout à toute l'équipe et mention spéciale à Maïlys !

Élodie & Yohan,  
Mariés le 02 octobre 2021



©Photographie : Chania Iratni

Au-delà de simples remerciements, c'est beaucoup de reconnaissance que nous souhaitons exprimer à Madame Gramont et Maïlys pour le fabuleux mariage qu'elles nous ont permis de vivre. Tout était **absolument magique**, le cadre était **splendide** et le temps pluvieux n'a en rien gâché ce **jour merveilleux**. Elles sont deux femmes extraordinaires, très à l'écoute, attentionnées, disponibles, passionnées. Maïlys nous a accompagné dans la préparation de chaque étape de notre merveilleux Grand Jour. Elle a sublimé chaque moment par son sourire, ses attentions et sa gentillesse. Le Domaine, ses salles, ses chambres et ses espaces verts sublimés par un incroyable jardinier ont fait l'unanimité auprès de chaque personne présente. Le **cadre parfait** pour célébrer le plus beau jour de toute notre vie...Mille mercis à elles !

Jessica & Coralie,  
Mariées le 18 septembre 2021



# OÙ SOMMES-NOUS ET COMMENT VENIR ?



À 20 min du centre de Bordeaux - à 5 min de la sortie de l'A62



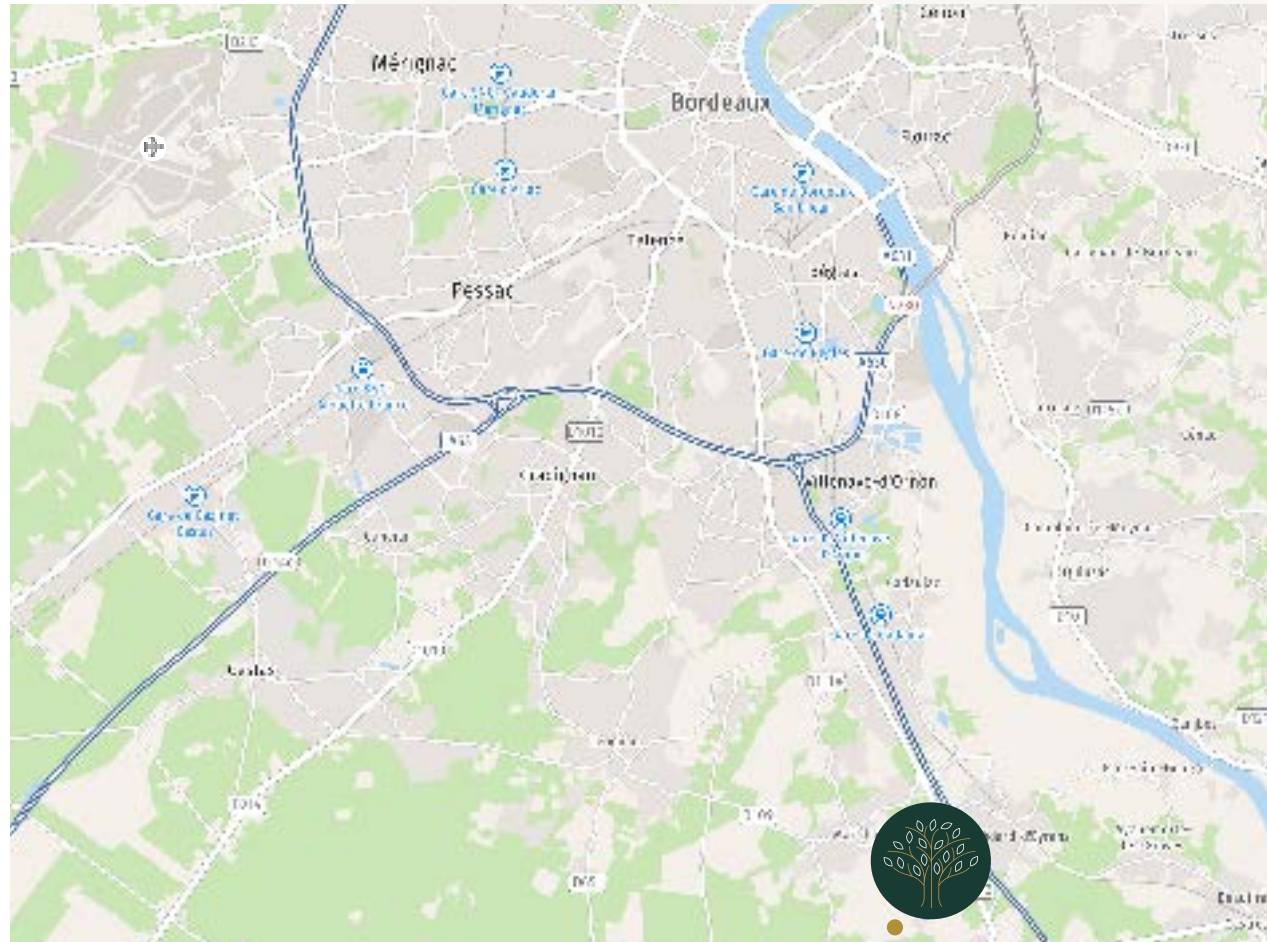
Depuis Bordeaux : prendre l'A62 direction Toulouse, sortie n°1 Martillac/Saint Médard d'Eyrans.



Train direct de la gare de Saint Médard d'Eyrans vers Bordeaux Saint Jean en 12 min. Gare située à 3km de l'hôtel.



À 25 km de l'aéroport de Bordeaux Mérignac (compter env. 50 € le trajet aéroport-hôtel en taxi)



28 route de Larchey  
33650 St Médard d'Eyrans

# SERVICES

## PRÉSENCE

**Présence sur site le jour J** pour vous accueillir et vous accompagner, et pour gérer la partie logistique avec vos prestataires.

**Gardiennage** le samedi soir de 23h à 5h pour veiller à votre sécurité.

## NETTOYAGE DE LA SALLE DE RÉCEPTION ET DE LA TERRASSE

La salle de réception et la terrasse sont louées **propres**.

La salle est **nettoyée à nouveau** entre le samedi et le dimanche.

En revanche, elle ne sera pas re-nettoyée le vendredi soir après la mise en place de votre décoration (sauf si vous prenez cette option en supplément).

## SERVICE DU DIMANCHE MIDI

Un serveur sera présent de 10h à 18h le dimanche :

- Mise en place de **votre brunch** (installation des nappes, remise en place de la décoration, nettoyage des sanitaires, installation des buffets pour le brunch, mise en place de vos boissons sur les tables...).
- Réapprovisionnement des buffets et débarrassage des tables.
- Rangement et nettoyage de la salle.



# VOTRE CONTACT DÉDIÉ

**Rosana COURTEIX**

Tél. : 05 56 72 19 59

[commercial@domainedelarchey.com](mailto:commercial@domainedelarchey.com)



*« Nous vous accompagnons de votre première visite jusqu'au Jour J.  
Nous répondons à toutes vos questions et coordonnons  
vos prestataires pour que votre mariage se déroule comme  
vous en avez toujours rêvé. »*

# TARIFS MARIAGES 2025

Les conditions de location du Domaine de Larchey pour votre mariage en 2025 incluent la privatisation des salles de réception du vendredi après-midi au dimanche soir et la location de toutes les chambres le samedi soir.

## Sont inclus dans votre offre :

- Location des salles Aliénor et Ovalie le vendredi de 15h à 22h\*, le samedi de 9h à 5h du matin, et le dimanche de 10h à 18h
- Location de la salle Rémon le samedi de 9h à 5h du matin, et le dimanche de 10h à 18h
- Location de 15 chambres le samedi soir, petit-déjeuner express et taxes de séjour inclus pour 34 personnes
- Les jardins sont à disposition le samedi et le dimanche seulement, aux mêmes horaires que la salle Aliénor
- Mobilier intérieur et extérieur (cf. descriptif)
- Présence et accompagnement sur site le Jour J
- Gardiennage du site le samedi soir de 23h à 5h
- Parking gratuit et surveillé de 80 places
- Service inclus le dimanche midi jusqu'à 50 pers. Au-delà compter un serveur supplémentaire (150€ TTC en sus)
- Nettoyage des espaces de réception
- Gestion du verre, des déchets organiques et des cartons, hors encombrants et bouteilles en plastique
- Pas de droit de bouchon

*\* Si toutefois nous avons une demande de séminaire professionnel pour le vendredi, nous vous demanderons au préalable la possibilité de disposer de la salle jusqu'en fin d'après-midi, si vous l'acceptez vous bénéficierez d'une remise de notre part en contrepartie.*

## En option :

- Nettoyage de la salle après la mise en place de votre décoration le vendredi soir : 150€ TTC
- Serveur supplémentaire au-delà de 50 personnes le dimanche : 150€ TTC
- Lit d'appoint : 28€ / personne TTC (nous disposons de 2 lits d'appoint soit 2 personnes supplémentaires)
- Lit bébé x3 : gratuit

## TARIFS POUR UNE PRIVATISATION DES ESPACES DE RÉCEPTION DE 2 JOURS ET 15 CHAMBRES :

BASSE SAISON (Novembre-Avril)	MOYENNE SAISON (Mai & Octobre)	HAUTE SAISON (Juin-Septembre)
Fermé pour travaux	8 550€ TTC	9 450€ TTC

*Un acompte de 30% ainsi qu'une empreinte de carte bancaire vous seront demandés lors de la réservation.*

Font partie intégrante de cette offre les conditions générales de vente et le carnet d'adresses des prestataires.

# À BIENTÔT !



©Photographie : Ghania Iratni



**Domaine de Larchey**  
28 route de Larchey  
33650 St Médard d'Eyrans



**DOMAINE DE LARCHEY**  
HÔTEL \*\*\* • RESTAURANT • ÉVÉNEMENTS



**Rosana COURTEIX**  
Tél. : 05 56 72 19 59  
[commercial@domainedelarchey.com](mailto:commercial@domainedelarchey.com)